

# Multifunktionelle stier i Assens Kommune

- Et sammenhængende stisystem nær Assens-banen, som binder hele Assens Kommune sammen
  - Sammenhæng med andre stisystemer i kommunen og regionale stier som Østersøruten og Lillebæltstien m. fl.
  - Udnyttelse af de planerede arealer over Assens Forsynings nye kloakrør nogle nedgravet i 2019-20 andre stadig på tegnebordet.
- 

## ***Delprojekt: Sikker skolevej Assens – Ebberup.***



***Se også overordnet projektbeskrivelse for  
Multifunktionelle stier i Assens Kommune.***

---

## PROJEKTSTART OG ET OVERBLIK

- ☺ Visionen startet i efteråret 2019 ved synet af de planerede og ryddede baner, hvor nye kloakrør er nedlagt:



- ☺ *".... Mangler bare en god fast overflade og så er der en dejlig sti for cyklister, motionister, idrætsfolk, naturnydere, turister og lokale beboere."*
- ☺ *"En sti syd om Assens fra Næsvej til Egebjergvej og videre til Ebberup gavner også Thorøhuse, Saltofte, Kærum, Sønderby."*
- ☺ *"Stien krydser Østersøruten og .... "*

- ☺ Assens Lokalråd, Thorøhuse Bylaug og Ebberup Lokalråd igangsætter projektet og inviterer andre interesserede til møde – 28. nov. 2019
- ☺ Der nedsættes 5 arbejdsgrupper, heraf 4 lokale grupper der fokuserer på stibehovet og løsninger i deres lokalområde

✓ ***Assens-gruppen's sti fokus: sikker skolevej Assens – Ebberup***

## Målgruppe

Tallene er indsamlet i foråret 2020:

- Der går 30 elever på Strandmølleskolen fra Ebberup
- Der går 14 elever på Peter Willemoesskolen fra Ebberup
- Der går 30 elever i Ebberup skole, som kommer fra Peter Willemoesskolens skoledistrikt
- Der er ca. 20 børn i Thorøhuse/Nyhuse i den skolepligtige alder
- Der er 48 medlemmer fra Thorøhuse i motionscenteret i Arena Assens
- Der er 63 medlemmer fra Ebberup i motionscenteret
- Der er kun få (under 10) som pendler til fodbold og håndbold mellem Ebberup og Assens eller omvendt
- Der er et mindre antal, der er aktive i Syngedrengene, som træner 3 gange ugentligt
- Der et ukendt antal børn, som går til spejder eller andre fritidsaktiviteter, som vil have gavn af en sti
- Der er 183 voksne, som drager til Ebberup Hallen for at dyrke motion/fitness fra 5610
- Der er et ukendt antal voksne, der gerne vil cykle på arbejde
- Der er et ukendt antal voksne, som pendler i området til indkøb, lægebesøg, bibliotek, etc.

Der er et stort antal oplagte daglige brugere og et potentiale for at flere uden særligt formål mindre regelmæssigt vil benytte stien.

## Fordele ved en god sti fra Assens til Ebberup

I dag er den naturlige og korteste cykelvej fra Assens til Ebberup ad Fåborgvej eller omvejen via Thorøhuse, for at undgå trafikken på Fåborgvej.

- ✓ Fåborgvej er ingen sikker vej for cyklister og for børn.
- ✓ En god cykelsti/natursti langs banen giver tryghed for børn og forældre – stimulerer cyklismen – forkorter afstanden.

- ✓ Torø Huse Vej fra Ringvejen til jernbanen er en smal, snoet vej med høje skrænter, som er belastet af tung trafik og biler med trailere til og fra genbrugspladsen.
- ✓ Børn og andre i Thorøhuse får en bilfri genvej til og fra Assens
- ✓ Beboere i Kærum, Saltofte, Sønderby vil tiltrækkes af mulighederne
- ✓ Flere børn og voksne færdes mellem Ebberup og Assens
- ✓ Beboerne i Assens vil få suppleret stierne ved jordbassinene med en sti langs byens sydlige del fra Næsgade til Egebjergvej - med kort afstand til hundeskoven på den anden side Fåborgvej og stien langs Mølleåen til Melby eller ind til Kåls Mølle
- ✓ Idrætsudøvere fra stadion i Assens og fra Assens Arena vil få en ny mulighed for at motionere og træne på bilfrie ruter – tilsvarende i Ebberup
- ✓ Campister og gæstesejlere i Marinaen samt mange andre ....
- ✓ Fritidstilbud som fodbold, håndbold, hal-aktiviteter, Syngedrengene, spejdere etc. stimuleres med en mere sikker transportvej for især børn og unge
- ✓ Voksne og ældres indkøb i Assens og øget brug af el-cykler stimuleres til at blive bilfri
- ✓ En øget turisme skaber potentiale for hoteller, restauranter, shelters, gårdbutikker og mange andre tilbud i landdistrikter og landsbyer
- ✓ Tilknytningen til den allerede etablerede Østersørute giver mulighed for afstikkere og videre perspektiver for de, der vil opleve mere og ønsker længere ruter
- ✓ Stien vil supplere planerne om ændringen af havneområdet i Assens med nyt Lystfiskercenter m.v.

En sti fra Assens til Ebberup vil løse flere trafikale problemer og skabe nye muligheder for såvel lokale beboere som for andre, der besøger området.

Den vil skabe udvikling og gøre det mere attraktivt at flytte til området med såvel trafikale som rekreative forbedringer.

Palle Isaksen, Thorøhuse Bylaug, [pisa@pisa.dk](mailto:pisa@pisa.dk), tlf 4017 4810  
Inge Dahl, Assens Lokalråd, [info@ingedahlconsulting.dk](mailto:info@ingedahlconsulting.dk), tlf. 2027 1760  
Joakim Johansen, Ebberup Lokalråd, [finodan@gmail.com](mailto:finodan@gmail.com), tlf. 4033 9303  
Mathias Holst, Ebberup Lokalråd, [m87holst@gmail.com](mailto:m87holst@gmail.com), tlf. 3154 1995

**Juli 2020**

## INDHOLDSFORTEGNELSE

<b>FORSIDE</b> .....	<b>1</b>
<b>PROJEKTSTART – ET OVERBLIK</b> .....	<b>2</b>
<b>MÅLGRUPPE</b> .....	<b>2</b>
<b>FORDELE VED GOD STI FRA ASSENS TIL EBBERUP</b> .....	<b>2</b>
<b>INDHOLDSFORTEGNELSE</b> .....	<b>0</b>
<b>0. RESUMÉ</b> .....	<b>1</b>
<b>1. IDÉ OG MÅL / VISIONEN</b> .....	<b>1</b>
<b>2. BAGGRUND</b> .....	<b>2</b>
<b>3. MÅLGRUPPE</b> .....	<b>3</b>
<b>4. HANDLINGER – DET GØR VI</b> .....	<b>5</b>
<b>5. TIDSPLAN</b> .....	<b>5</b>
<b>6. SAMARBEJDSPARTNERE/KOMPETENCER</b> .....	<b>6</b>
<b>7. FORMIDLING</b> .....	<b>7</b>
<b>8. EVALUERING</b> .....	<b>7</b>
<b>9. BUDGET OG FINANSIERINGSPLAN</b> .....	<b>7</b>
<b>10. USIKKERHEDER</b> .....	<b>7</b>
<b>11. ANSØGER OG FORANKRING</b> .....	<b>7</b>

### BILAG

1. Kort over stiforløb

## 0. Resumé

---

### Ud i naturen! – Gør Assens til en grøn sti-kommune.

Til fods, på cykel, som naturnyder, som motionist, som barn på vej til skole eller fritidsaktiviteter, som lokal beboer på vej til arbejde, fritid, indkøb ... eller bare frisk luft, som idrætsudøver, der træner og styrker konditionen, turister, der oplever Assens Kommunes grønne værdier og potentialer som en "sti-kommune".

Stier bruges af mange og til mange formål.

- ✓ Området fra Ebberup til Assens vil med en 6 km cykel- og natursti åbne for mere sammenhængskraft og især forbedre børns daglige transport til/fra skole og idrætsaktiviteter.

Der henvises til den overordnede beskrivelse af Multifunktionelle stier tværs gennem Assens Kommune.

### Hvorfor er det NU ?

Nyt rensningsanlæg og nedgravede kloakrør gør nye stier billigere NU.

- Det efterlader planerede og ryddede strækninger, som bare kalder på en god fast overfladebelægning for at skabe en attraktiv sti NU!
- Det gør det let og økonomisk fordelagtigt at etablere nye stier NU.
- Sammen med regeringens målsætning og økonomisk støtte via finansloven til at etablere nye stier, er det NU!
- Sammen med Corona-krisens nedlukning af Danmark, er nye stier en del af off. projekter til at gen-aktivere Danmark. NU!

## 1. IDÉ OG MÅL / VISIONEN

---

Der henvises til den overordnede beskrivelse af Multifunktionelle stier tværs gennem Assens Kommune.

- ✓ Vi støtter Assens Kommunes visionsplan mod 2030 med et grønt aftryk.
- ✓ Vi støtter en "ud-i-naturen" mulighed og en bevidstgørelse med en miljørigtig fritid, lokaltransport og styrkelse af den bilfri transport i lokalområderne.
- ✓ Vi støtter, at børn kan cykle i skole og til fritidsaktiviteter
- ✓ Vi støtter, at lysten og trygheden ved at lade sit barn cykle – i stedet for at køre barnet i bilen - fremmes. Det er sundere for barnet og bedre for miljøet.
- ✓ Vi tror på, at kan børn cykle i skole og til fritidsaktiviteter stimuleres landsbyernes tiltrækning af nye beboere og udvikling af tilbud fra butikker, erhverv og fritidsklubber.
- ✓ Vi tror på, at kan borgerne cykle til indkøb, på arbejde eller andet formål på stier, skabes en naturlig form for motion og reducerer biltrafikken til gavn for miljøet og reducerer CO<sub>2</sub> udledningen.

### Hvad er stier?

Der henvises til den overordnede beskrivelse af Multifunktionelle stier tværs gennem Assens Kommune.

- Stier betragtes i sin bredeste forståelse. At det er en rute gennem landskabet. I nogle sammenhænge en grusvej, mark- eller skovvej.
- I andre sammenhænge, er det en transportvej fra A til B. Med mulighed for at benytte den ved dagslys og i mørke.
- Nogle steder kræver det en hård grusbelægning eller lign., som kan tåle trykket fra cykelhjul og el-løbehjul. Nogle steder asfalt, fliser eller anden løsning.

### Sti fra Assens til Ebberup.

Den lokale arbejdsgruppe har fokus på

- ✓ En Assens-Ebberup-sti skal optimere et behov for en mere trafiksikker skolevej på strækningen, hvor børn cykler tidligt morgen, midt på dagen og om aftenen til fritid.
- ✓ Hele vejen fra Assens til Ebberup – som også åbner muligheder for borgere i Assens, Kærums, Thorøhuse, Saltofte, Sønderby m. fl.
- ✓ Stien vil give en alternativ rute fra banens skæring af Torø Huse Vej til Næsvej eller til Egebjergvej i stedet for den farlige snoede strækning ud til Ringvejen med tung trafik til genbrugspladsen

Indhentede oplysninger fra skoler og udvalgte fritidsaktiviteter dokumenterer det grundlag for daglig brug, der suppleres med andre brugere.

Målet er at skabe en trafiksikker cykelrute, hvor der

- ✓ ved krydsning af de små veje etableres en fodgængerovergang, som beskytter de svage trafikanter, hvor biler har vigepligt, og der er gode oversigtsforhold
- ✓ ved de større veje etableres bomme over stien og manuelt aktiveret trafiklys, som regulerer en sikker krydsning, når de "bløde trafikanter" skal krydse vejene.

## 2. BAGGRUND

---

I dag er den naturlige og korteste cykelvej fra Assens til Ebberup ad Fåborgvej eller via Thorøhuse, for at undgå trafikken på Fåborgvej. Se mere oven for i indledningen side 2

- ✓ Fåborgvej er ingen sikker vej for cyklister og for børn.
- ✓ Torø Huse Vej fra Ringvejen til jernbanen er en smal, snoet vej med høje skrænter, som er belastet af tung trafik og biler med trailere til og fra genbrugspladsen.

### Landsbyudvikling contra afvikling

Ebberup er en af de landsbyer, som er under pres for at overleve. Kan vi bevare skolen og hallen? Kan vi bevare købmanden?

Kan vi opretholde et niveau af aktiviteter, som gør det muligt at bevare befolkningstallet i byen. At de ældre kan sælge deres huse og at yngre vil bosætte sig som tilflyttere og børnefamilier.

Med forbedrede transportmuligheder gøres landsbyen mere attraktiv at bo i. Nye ejere renoverer husene og giver håndværkerne mere arbejde. Børnefamilier har større behov for at handle lokalt og et større forbrug end en pensionist/pensionistpar. De har behov for børnepasning, skole og fritidsaktiviteter.

Med mere turisme skabes der nye muligheder for såvel etablerede butikker som nye forretningsmuligheder og flere arbejdspladser.

En udviklingstrend igangsættes mod vækst og nye tiltag. Basis for det gode liv på landet opretholdes og styrkes.

#### **Assens – borgere og gæster i byen.**

En sti, som starter inde i byen og tæt på Marinaen, campingpladsen, Arena Assens åbner for bred og alsidig anvendelse.

Til sport og motion bliver den en attraktiv rute til en rask løbetur alene eller fælles træningstur for flere, som i dag benytter de kommunale veje med biltrafik. Arena Assens bliver mere attraktiv at benytte til weekend-samlinger og -turneringer, når området suppleres med flere muligheder.

En ny sti syd om Assens – fra Næsvej til Egebjergvej – skaber nye muligheder for at supplere en cykeltur eller en gåtur på jordbassinerne, langs Mølleåen, i Byparken lang stranden og ved havnen. Stien skaber en forbindelse til andre dele af byen og gør Assens mere attraktiv som by og bopæl – et supplement til livet ved havet og Lillebælt.

Stien supplerer planerne om at gøre havneområdet mere attraktivt og etableringen af et Lystfiskercenter. En brik mere i en helhedsplan.

Stien skaber nye muligheder for Assens på mange fronter og for mange forskellige brugere – både beboere og gæster/turister.

## **3. MÅLGRUPPE**

---

Se indledningen side 2

Stien Assens og Ebberup har som primær fokus **børn og unge**, der skal i skole og til fritidsaktiviteter

- **En sikker skolevej – en bilfri skolevej**

Sekundært vil **et stort antal voksne** til og fra arbejde eller indkøb. Som fritidsaktivitet og til motion.

For **beboere i Assens og Ebberup – incl. Thorøhuse, Saltofte, Kærum, Sønderby** – vil en sti langs banen være attraktiv og forkorte transportvejen. Den vil lokke flere til at vælge cyklen på bekostning af bilen som transportform.

For **motionister og sportsfolk** vil den være attraktiv, da den er bilfri og med en alsidig natur og flere mulige genveje til at finde den længde og rundtur, som man måske vil søge som afveksling. Inddrage jordbassinerne, traskestien fra campingpladsen i Assens til Thorøhuse, etc.

For **ældre**, som er bekymrede for at færdes ad de trafikerede veje på cykel eller til fods, åbner stien nye muligheder for at komme ud i naturen og holde gang i muskulaturen og kroppen. Med en god belægning vil stier også kunne tiltrække kørestolsbrugere eller åbne mulighed for, at en rollator kunne medbringes.

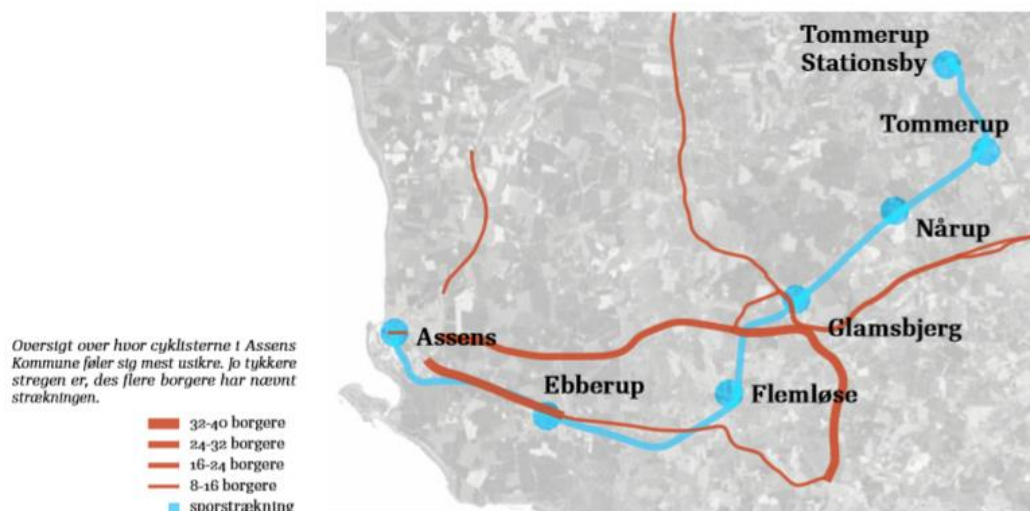
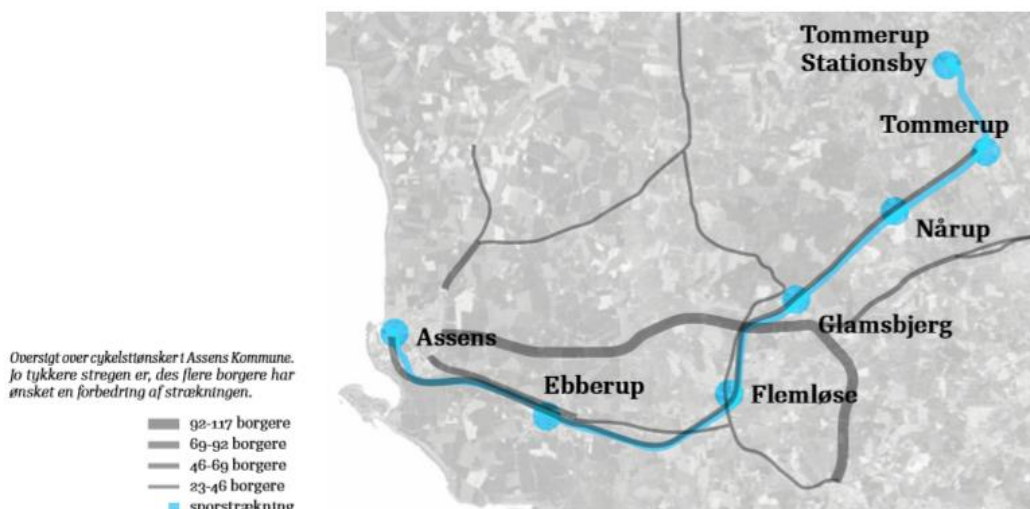
Fremtiden vil vise, at det er en alsidig skare af borgere og gæster, som vil benytte stien.

### Hvilke brugere tænker vi først på?

Se indledningen side 2

I 2013/14 lavede konsulentfirmaet Bascon for Assens Kommune en "Analyse af nedlagt jernbaneforbindelse Assensbanen".

Analysen viser om behovet fra cyklister følgende informationer og at strækningen Assens – Ebberup også dengang oplevedes som en af de mest usikre strækninger:





## 4. HANDLINGER – det gør vi.

### Projektplan anno 2013/14.

Bascon-rapporten antyder også et økonomisk niveau for, hvad det koster at etablere en alternativ anvendelse. I grove træk ca. 1 mill. kr./km. – heraf rydning ca. 100 TKR/km

Udregning, økonomi total		
Rydning, miljøafgifter etc.	15.000 t á 190 kr.	2.850.000 kr.
Anlæg (udgifter)	30.000 m á 740 kr.	22.200.000 kr.
Tillæg for sti i separat tracé <sup>1</sup>	10.000 m á 200 kr.	2.000.000 kr.
Anlæg (indtægter fra salg af skinner etc.)		0 kr.
Lysarmaturer langs dele af strækningen	243 stk. á 10.000 kr.	2.430.000 kr.
<b>Samlet økonomi</b>		<b>29.480.000 kr.</b>
Udgiftsdeling:		
Assens Kommune		14.740.000 kr.
Fonde / puljer (estimeret 50%)		14.740.000 kr.
Drift (årligt) <sup>2</sup>		
Drift belysning		592.500 kr.
		306.194 kr.
<b>Drift total</b>		<b>898.694 kr.</b>
Noter:		
1. Udgift vedr. opkøb/rydning af jord		
2. Pris (scenarie 1) + Pris (scenarie 2)		

35

*Bascon-rapporten p. 35 - scenarie 3 med sti parallelt med sporene ud fra disse forudsætninger:*

Ved at fokusere på "naturstier" og inddragelse af nærliggende alternative veje som Tronebjergvej og eksisterende stier/veje ved jordbassinene er flere besparelser opnået.

Med kreativitet og "det muliges kunst" kan stier efter gruppens vurdering etableres langt billigere. I Tommerup-området er en strækning foreslået etableret som en brugbar sti for skolebørn til en pris nær 10-20% af Bascons skøn.

### Belysning efter behov

Hvor der på stierne er behov for belysning, kan der med intelligente lyssystemer, sensorer etc. skabes "lys efter behov" hvor et nødvendigt lys til at langsomme trafikanter kan se, hvor stien forløber de kommende 50-100 m er tilstrækkeligt.

Ingen høj gadelampe, som brænder hele natten og forstyrrer dyrelivet for natdyrene. Ingen gener for de mennesker, som bor tæt på.

- ✓ **Stien Assens – Ebberup bør som skolevej opgraderes og være med lys, så børnene kan færdes hele året og også i de mørke timer.**

## 5. TIDSPLAN

---

### Målsætning for projektets tidsplan.

Der henvises til den overordnede beskrivelse af Multifunktionelle stier tværs gennem Assens Kommune.

Assens – Ebberup stien kan igangsættes hurtigt på visse strækninger og med flere udfordringer på visse strækninger

- Fra Rybergsvej til Langegyde er der nu en ryddet strækning over kloakrørene med stor bredde – 1,1 km sti fra Ebberup til Kærum klar til etablering med en fast overflade
- Cykelstien fra Næsvej til Melvej og ind på jordbassinernes grusvej ud mod banen kan ibrugtages straks med passende skiltning
- Forlængelsen op til Torø Huse Vej bør prioriteres højt for at afhjælpe ulemperne ved strækningen fra genbrugspladsen til Søndre Ringvej. En eksisterende sti kan delvis benyttes med nogle forbedringer
- Tronebjergvej kan indgå straks med små forbedringer sammen med en lille strækning på Egebjergvej til baneoverskæringen.
- Strækningen fra Torø Huse Vej til Tronebjergvej skal ryddes langs banen, da kloakrør er nedgravet inde på privat lodsejers mark
- Tilsvarende fra Egebjergvej til Langegyde er rørene lagt inde på marken. Her kan en omvej ad Follesled anvendes midlertidigt
- Totalt er ca. 30% af strækningen klar til en hurtig etablering

Med en hurtig beslutningsproces og igangsætning, kan delstrækninger etableres i foråret 2021 og resten senere på året.



Fra Ebberup mod Kærum – bred rydning langs banen

## **6. SAMARBEJDSPARTNERE/KOMPETENCER**

---

### **Nøglepartnere**

Der er tale om et kommunalt projekt, hvor Assens Kommune må forventes at bidrage med mindst 50% af etableringsomkostningerne samt de efterfølgende driftsomkostninger.

Se beskrivelsen i den overordnede beskrivelse af Multifunktionelle stier tværs gennem Assens Kommune.

## **7. FORMIDLING**

---

Se beskrivelsen i den overordnede beskrivelse af Multifunktionelle stier tværs gennem Assens Kommune.

- ✓ Assens Lokalråd, Ebberup Lokalråd samt Thorøhuse Bylaug er parate til at bidrage aktivt om formidling og deltage i en Styregruppe, som repræsenterer for borgerne samt afholdelse af borgermøder om projektet.

## **8. EVALUERING**

---

Se beskrivelsen i den overordnede beskrivelse af Multifunktionelle stier tværs gennem Assens Kommune.

## **9. BUDGET OG FINANSIERINGSPLAN**

---

Se beskrivelsen i den overordnede beskrivelse af Multifunktionelle stier tværs gennem Assens Kommune.

- ✓ Der er her efter corona-nedlukningen særligt behov for at genstarte Danmark med grønne projekter som understøtter væksten i vandre- og cykelturismen og er bæredygtige ved at skabe muligheder for at nedbringe biltrafikken og reducere CO<sub>2</sub> udledningen.

## **10. USIKKERHEDER**

---

Se beskrivelsen i den overordnede beskrivelse af Multifunktionelle stier tværs gennem Assens Kommune.

- ✓ Arbejdsgruppen er parate til at hjælpe med aftaler med private lodsejere, hvor det kan bidrage positivt.

## 11. ANSØGER OG FORANKRING

---

Arbejdsgruppen bag del-projektet Assens – Ebberup er repræsentanter fra

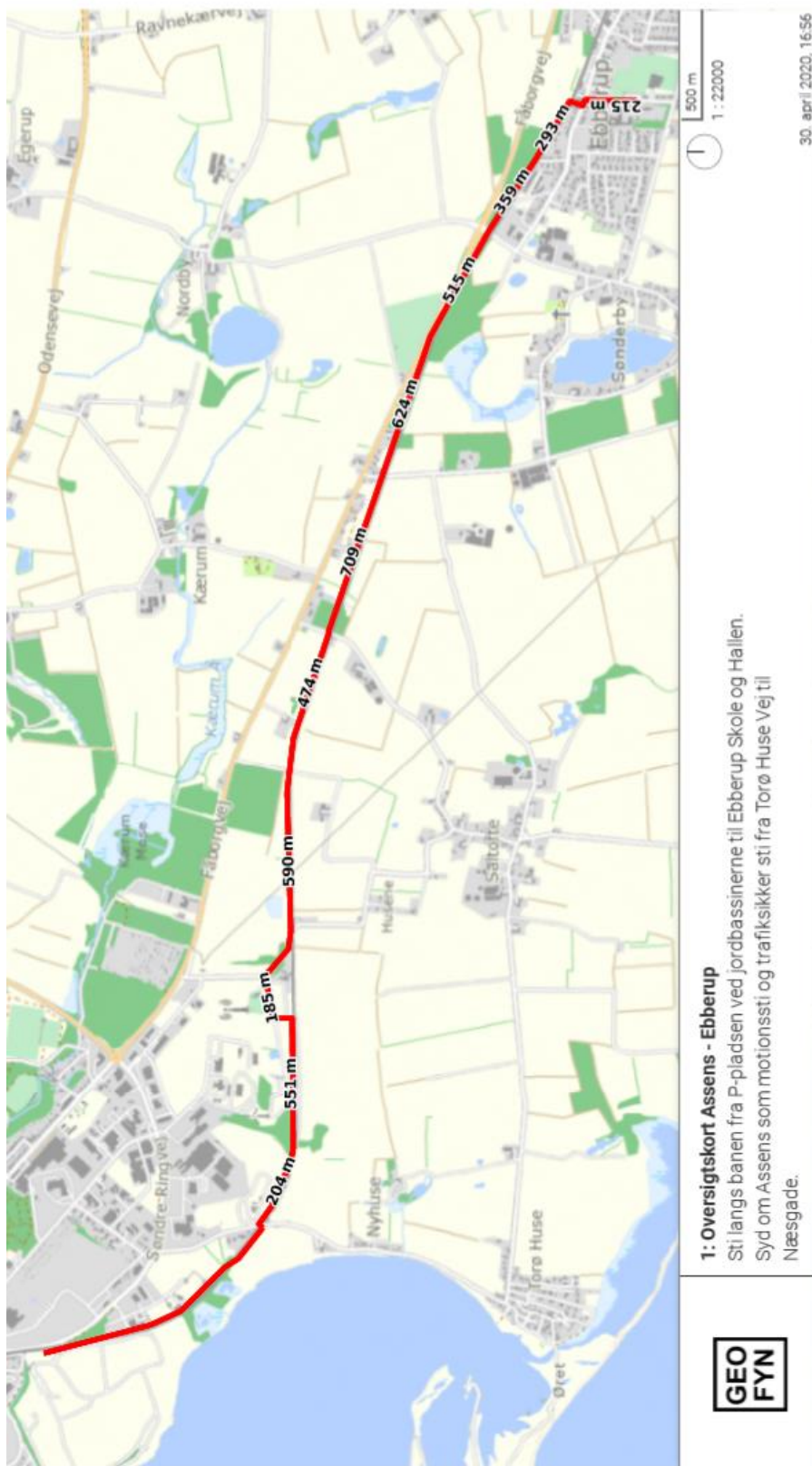
- ✓ Assens Lokalråd
- ✓ Ebberup Lokalråd
- ✓ Thorøhuse Bylaug

Deltagerne er

- ✓ Palle Isaksen, Thorøhuse Bylaug,
- ✓ Inge Dahl, Assens Lokalråd
- ✓ Jacob Medici, Joakim Johansen og Mathias Holst, Ebberup Lokalråd

Kontaktpersoner og koordinatører er

- Palle Isaksen, [pisa@pisa.dk](mailto:pisa@pisa.dk) – 4017 4810
- Inge Dahl, [info@ingedahlconsulting.dk](mailto:info@ingedahlconsulting.dk) – 2027 1760



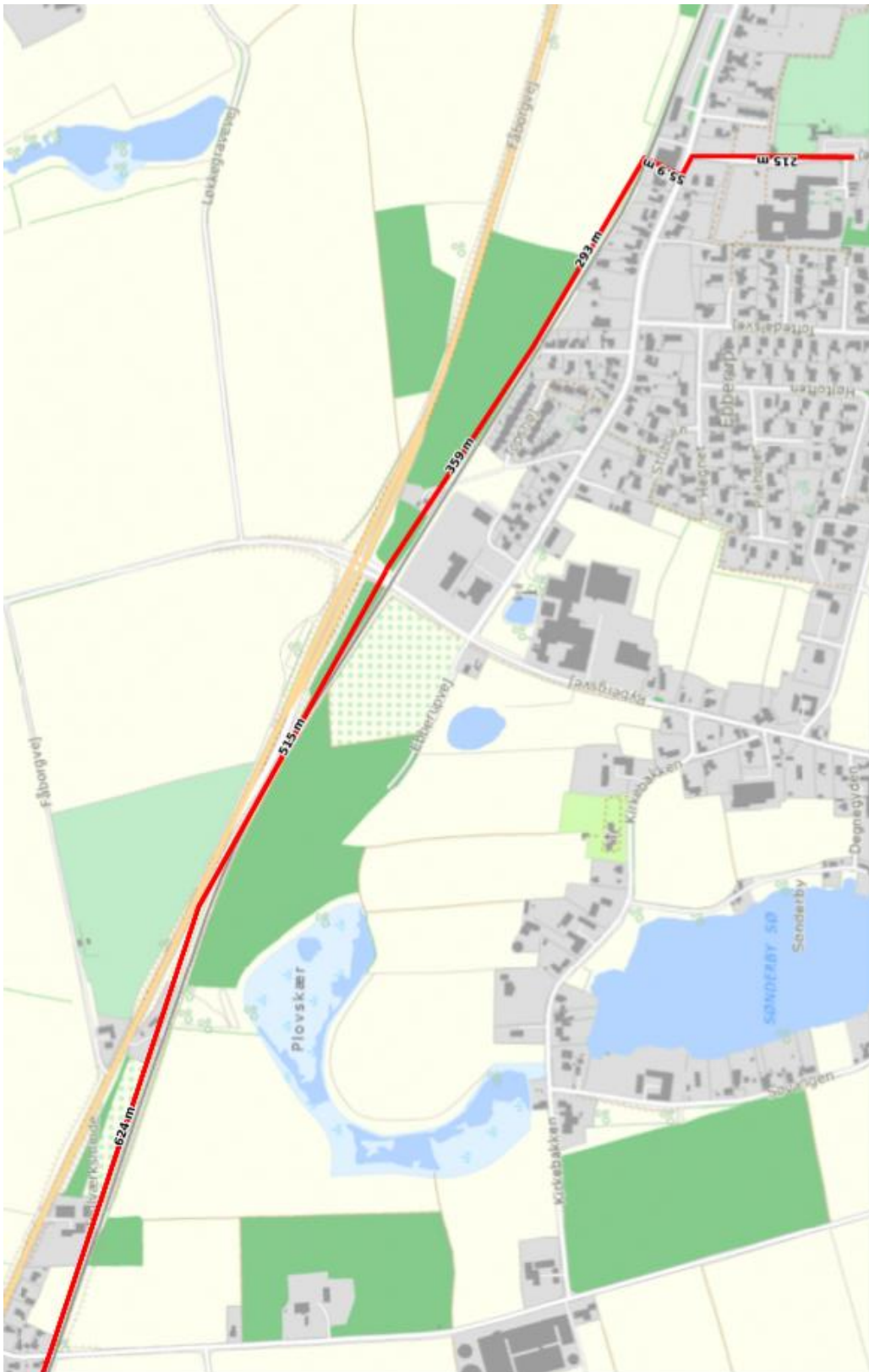


**2: Næsgade - Egebjergvej**

Sti langs banen er ryddet til ca. 200 m før Torø Huse Vej, hvor der er behov for ny rydning. Samme fra Torø Huse Vej til Tronebjergvej, som anvendes til Egebjergvej.

30. april 2020.





**4: Kærums - Ebberup Skole & Hallen**

Bred, jævn sti langs banen fra Langegyde til Rybergvej. Detail linieføring fra Rybergvej til skolen og hallen fastlægges lokalt.

